

秋田木工
量産家具



1958 1969 1972 1987

天童木工
量産家具



1961



1965



1967



1969



1969

山川ラタン
量産家具



1960



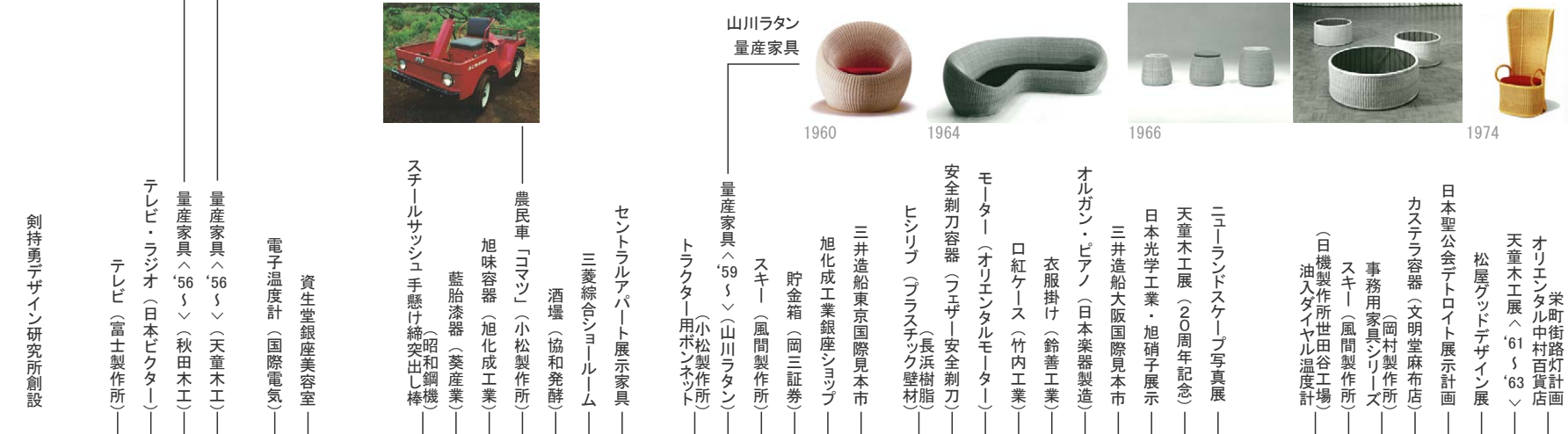
1964



1966



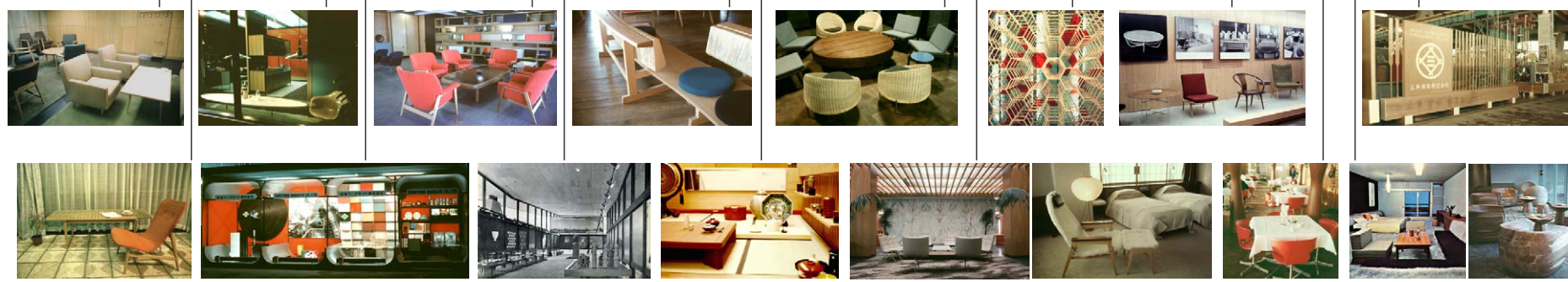
1974



剣持デザイン研究所 (KDA) 作品年表

1955 昭 30 1956 昭 31 1957 昭 32 1958 昭 33 1959 昭 34 1960 昭 35 1961 昭 36

- 1955 昭 30: 原子力展 (米国大使館依頼)
- 1956 昭 31: 大和証券ビル, 丁邸家具
- 1957 昭 32: 興業銀行クラブハウス, デコラセンター
- 1958 昭 33: 住友ベークライト大阪国際見本市, 香川県百十四銀行家具, 香川県庁舎家具, 三菱鋼材シヨウインドウ, 横浜シルクセンターシルク博物館, 小松製作所新社屋家具, ブラッセル万国博覧会日本館
- 1959 昭 34: 武蔵カントリークラブ家具, 日本楽器製造国際見本市, 本田技研工業浜松工場家具, ホテル日航家具, 関谷産業社長宅, 関谷産業東京支社・名古屋本社
- 1960 昭 35: 大利根カントリークラブ家具, ホテル・ニュー・ジャパン, 飯野海運役員室家具, 飯野重工業役員室家具, 三菱グループ展示, 味の素川崎工場家具, 三井造船大阪国際見本市, 大日本製糖役員宿泊室家具, 味の本川崎工場家具, 飯野重工業役員室家具, 飯野海運役員室家具, ホテル・ニュー・ジャパン, 大利根カントリークラブ家具
- 1961 昭 36: 戸塚カントリークラブ, ホテル熱海ガーデン, 安田生命本社役員室家具, 三井造船東京見本市 (61, 63), 日本アイ・ビー・エム千鳥町工場, 凸版印刷銀座分室家具, 美術出版社, 全国相互銀行協会家具



天童木工
量産家具



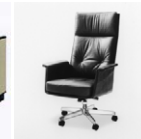
1969



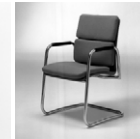
1970



1971



1977



1978



1981



1982



三井造船大阪見本市へ'62・'64
ニユーオリエントエキスポプレス
J.W.トンプソン

テーブル・ウエア(佐藤商事)

千代田化工建設本社ショーウィンドー

アクリル家具(協和ガス化学工業)

量産家具(三平興業)

創価学会本部家具

周山会本部家具

京王百貨店全店



コトブキ
量産家具



1970



1974



1989

量産家具へ'65(愛知株式会社)

量産家具(山口木材工業)
量産家具へ'66(コトブキ)



アイスベット(扶桑軽合金)



EXPO'70(日本万国博覧会協会)
EXPO'70サイトファニチュア
B747(日航ジャンボ)内装

1962 昭 37

Y邸家具
インフォメーション・センター家具
日本観光協会
国際羊毛事務局



1963 昭 38

千代田化工建設川崎工場ホール
丸の内・荻窪・札幌駅前支店
北海道拓殖銀行
富士銀行新宿西口支店家具
第一ホテル
電通P.Rセンター家具
グリル「樺」・宴会場
東京ヒルトンホテル



1964 昭 39

ローガン弁護士事務所
会計士事務所
プライスウオーターハウス
三洋貿易役員室家具
伯養軒仙台ホテル特別室家具
那須ビュ・ホテル家具
国立屋内総合競技場貴賓室家具
北海道拓殖銀行亀戸支店家具
東京カテドラル大聖堂家具



1965 昭 40

中央化学研究所家具
山口銀行本店家具
鴨川ホテル家具
七十七銀行銀座支店家具
代官山パシフィック・マンション家具
原田喜佐商店壁装館
香川県立体育館家具
富士銀行目白支店家具



1966 昭 41

ライオン油脂家庭科学研究所
北海道建設協会家具
大和銀行東京出張所頭取室家具
国立京都国際会館家具
山梨文化会館



1967 昭 42

山梨日日新聞東京支店家具
北海道拓殖銀行道庁支店家具



1968 昭 43

日本船舶輸出組合
第二回国際海事展・日本造船展
オリエンタルモーター本社家具
霞ヶ関東京會館





アクリル遊具 (協和ガス科学工業)

ダイヤモンド版の装幀 (小学館)

世界原色百科学典

掃除用具 (ダスキン)

航空機内用品 (日本航空)

ヤクルト容器 (ヤクルト)

リバコ展へ'70・'71

昇仙峡カントリークラブ家具

ダスキン本社役員室家具

社章及びCI (出光ライオン)

ベッド「ヨロ」 (アンネルベッド)

ヤクルトジョア容器 (ヤクルト)

オフィスアテュアOFFシリーズ (天童木工)

ライオン油脂川崎工場色彩計画

マイドリッパ (扶桑軽合金)

鈴 (ダスキン)

ハンデーモップ (ダスキン)

本州ライオン千葉工場色彩計画

ライオン油脂九州工場色彩計画

オリジナル家具 (西武百貨店)

プラスチック家具 (クラレ)

旋盤 (山崎鉄工所)

コーヒードリッパ・コーヒーマル (扶桑軽合金)

B・747・SR 内装・DC・8 改装 (日本航空)

ポリストーンによるストリートファニチュア (コトブキ)

内田邦夫個展

サイン計画

新宿三井ビル色彩計画商店街

DC・10 改装 (日本航空)

洋食器「ヨロム」シリーズ (佐藤商事)

回転椅子 (愛知株式会社)

HFGブルー1 (天童木工)

ホームファニチュアシリーズ

ストリートファニチュア (コトブキ)

サインシステム (ダイチ)

ストリートファニチュア

王子製紙東京パック'76展・'78展

(三共正興)

風通織パターンデザイン

1969

昭 44

富士フィルム東京本社ビル役員フロア

山形屋海苔店本店

亀倉デザイン研究室内装

ライオン油脂家庭科学研究所

ライオン油脂大阪・九州・川崎工場色彩計画

1970

昭 45

大阪万博キョコマン醤油水中レストラン

クエート大使館家具

植田商店・窪山歯科医院

サンゲツ本社ビル (帝国ホテル内)

京王プラザホテル

日本工業製品展覧会

大橋正氏邸及デザイン事務所

ヤクルトハウジングモデルハウス

四日市市庁舎家具

日通航空大手町営業所

ヤクルト本社及ホール

国立京都国際会議場増築家具

日本興業銀行軽井沢寮家具

名古屋観光ホテル

壁装館シヨールム

海運ビル

成田国際空港ターミナルビル

1973

昭 48

京王プラザホテルレストラン

日本興業銀行本店家具

山梨文化会館増築

ウオーカービル・ホテル計画案

札幌全日空ホテル

アラフ首長国連邦ドバイ市庁舎

三井不動産役員室

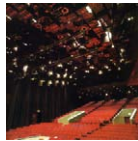
百合ヶ丘テニスクラブ

マニカールデンホテル

上越市庁舎

ロビー・ラウンジ・宴会場

ロビー・ラウンジ・宴会場



1969

昭 44

1970

昭 45

1971

昭 46

1972

昭 47

1973

昭 48

1974

昭 49

1975

昭 50

1976

昭 51



- 1982 「ティネハイランド」スキー場C.I.及デザイン管理
美容家具セット（タカラベルモント）
- 1983 ミルミル・ハイコロレラミックス・ビワイール容器（ヤクルト）
研究所筑波新庁舎用化学実験台（工業技術院）
旭化成住宅用収納棚（旭化成工業）
住宅用ベッドシリーズ（西川産業）
- 1984 倉敷地区い製品産業デザイン開発
業務用製品（ダスキン）
飯豊町新庁舎家具
ストリートファニチュア（79、83）
多摩センター地区公共サイン・ダスキン商品各種
- 1986 オフィスファニチュアE.F.シリーズ（天童木工）
大塚製靴シューバブショールーム 明石医院
- 1987 ライオン千葉工場サイン・色彩計画
福井市フェイククスラザサイン計画
三重県立美術館家具
展示基本設計
国立歴史民俗博物館
ホテルキャッスル家具
- 1988 基本計画（神戸市）
フアンシヨウ街路・街具
神戸市ポートアイランド
- 1989 日本航空旅客機「Jクラス」内装（セコラスモールワールド内）
東京デザイン・ランドV.P.ラウンジ（オリエンタルランド）
バックヤードサイン（東京デザイン・ランド）
佐藤商事ショールーム（佐藤商事）
照明の木（山形市庁舎市民ホール）
千葉東南部・千原台地区道空間計画
樽用材残材の用途開発（サントリー）

1977 昭 52

東京都民銀行新宿支店



1978 昭 53

富士銀行目白支店改装
日本アイ・ビー・エム飯倉事業所
赤坂「たちばな」
日本開発銀行乃木坂クラブ
海事センタービル
月岡ホテル宴会場（山形県）



1979 昭 54

日本アジア航空東京支店
名古屋サンブラザ
栃木県自治研修所家具
栃木県議員会館・公館家具
川崎市民プラザ
スカイレストラン・ラウンジ
名古屋観光ホテル



1980 昭 55

東京ニース通信社
東京海上蔵王山荘
日本アジア航空台北支社
レストラン・パラー・バー
京王プラザホテル南館



1981 昭 56

川崎市労働会館
東京會館「東商スカイルーム」改装
日本アジア航空高雄新事務所
第一勧業銀行本店役員室
リクルートG8ホール・会議室



1982 昭 57

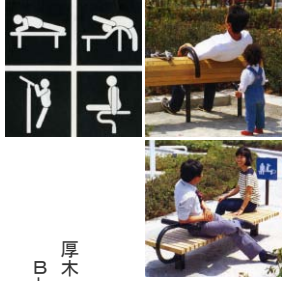
高崎ターミナルホテル
日本アイ・ビー・エム川崎事業所
会員制クラブ「パッシーナ」
京王プラザホテル札幌
山形グランドホテル
システム・サポートセンター
日本アイ・ビー・エム飯倉事業所
金沢工業大学ライブラリーセンター
日本YMCA同盟東山荘家具



1983 昭 58

山形市新庁舎
川崎市本庁舎会議室改装
清水谷倶楽部
K邸
JAL PLAZA
静岡ターミナルホテル
月岡ホテル本丸増築
（成田・大阪・サンフランシスコ他）
日本航空「さくらラウンジ」





天童木工
量産家具



1989



1993



1996



1998



厚木・森の里地区デザインガイドプラン策定業務
B・747アッパーデッキ内装（日本アジア航空）
ロビー用家具（岡村製作所）
（'84、'85）（住宅・都市整備公団）
レキサン用途開発（'84、'87）（旭硝子）
—— ストリート・アスレチックス（コトブキ）
—— 空気清浄治療機（ミドリ安全工業）
—— B・767内装（日本航空）

時計塔（山形市庁舎東側プラザ）
—— 時計（山形市庁舎市民ホール）
——

バスシエーター・カーポート・サイクルポートのシリーズ
（'85、'87）（日本ハーターダグラス）
照明器具（'85、'86）（大山照明）
—— 空気清浄機（ミドリ安全工業）
——

ホテルサンルート名古屋屋サイン
—— ホテルサンルート名古屋サイン
—— ホテルサンガーデンらぼーとサイン
——

福井フェニックスプラザ家具
—— 山形美術館家具
—— サイン・ストリートファテュア計画（横浜市）
—— 戸塚駅東口駅前広場
——

オフィス用空気清浄機（ミドリ安全工業）
—— 屋外サイン（ダイイチ）
—— 機材改装（日本航空）
—— リニアモーターカー用座席（コトブキ）
—— ペーパータオルキャビネット・デイスベンサー
（王子製紙）
—— ペーパータオル・キャビネット等（ダスキン）
——

川越一番街コミュニティマーケット計画
—— 東京都文京区立体育館サイン
—— サイン・ストリートファテュア計画（東京都）
—— 多摩ニュータウン由木平駅前
——

多摩センター中央公園サイン・ストリートファテュア
椅子張り用裂地及び見本帳（'86、'89）（川島織物）
—— 議場椅子（コトブキ）
——

川崎市産業振興会館サイン・パンフレット
—— 江東区公共サイン計画・実施設計
——

晴海グランドホテルサイン改修
椅子張り用布地（川島織物）
—— 沖縄県民会館家具サイン
——

カーテン・カーペット（'88、'89）（川島織物）
—— キハ85系気動車（JR東海）
——

1984 昭59

スーパードキュメント研究所
新宿エルタワー・人事測定研究所・
リクルート浜松町ビル・
ホテル日航サイパン
京都システムプラザ・川崎事業所
日本アイ・ビー・エム京都事業所・
若者定住促進センター
長井地場産業振興
リクルートG8ビル改修・勝鬨ビル
東京都民銀行本店改修
和歌山ターミナルホテル
広島ターミナルホテル



1985 昭60

横浜女性センター家具サイン
静岡市庁舎家具
小国町庁舎家具
大阪南事業所・福山事業所他
日本アイ・ビー・エム
高円宮邸公室家具
大山照明展示計画（ホテルレストランショー）
安比レックロビー改装
山形県余目町立中学校家具
山形県金山町立中田小学校家具
川崎グランドホテル
（羽田・大阪・成田・沖縄・札幌・小松空港内）
日本航空「サクハララウンジ・VIPルーム」
札幌サンプラザ家具
三重県立美術館家具
ダイヤモンドホテル家具
箱根彫刻センターゲストハウス
天城ホームステッド研修棟別棟
日本アイ・ビー・エム
蓼科高原三井の森ゴルフ倶楽部
山形県小国町小玉川小中学校家具
市民館図書館家具
川崎市宮前平及び川崎市麻生区
小国町役場庁舎家具
広島事業所・神田事業所・新居浜事業所
日本アイ・ビー・エム
—— ラック棟色彩計画設計（ライオンエンジニヤリング）
—— 大塚製靴ショールーム展示スタンド
—— 滝の湯ホテル新館スイートルーム
—— 蓼科高原三井の森ロッジ
—— 研究開発棟・研修センター
—— 三鷹高度情報センター・
—— 日本アイ・ビー・エム乃木坂事業所
—— 川崎市公文書館家具
—— 山形斎場家具
—— 山形空港家具サイン



1986 昭61

新宿エルタワー・人事測定研究所・
リクルート浜松町ビル・
ホテル日航サイパン
京都システムプラザ・川崎事業所
日本アイ・ビー・エム京都事業所・
若者定住促進センター
長井地場産業振興
リクルートG8ビル改修・勝鬨ビル
東京都民銀行本店改修
和歌山ターミナルホテル
広島ターミナルホテル



1987 昭62

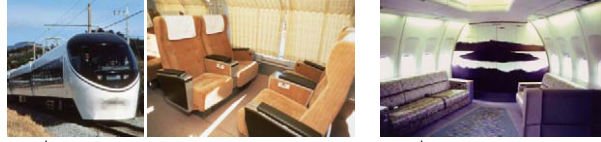
スーパードキュメント研究所
新宿エルタワー・人事測定研究所・
リクルート浜松町ビル・
ホテル日航サイパン
京都システムプラザ・川崎事業所
日本アイ・ビー・エム京都事業所・
若者定住促進センター
長井地場産業振興
リクルートG8ビル改修・勝鬨ビル
東京都民銀行本店改修
和歌山ターミナルホテル
広島ターミナルホテル



1988 昭63

スーパードキュメント研究所
新宿エルタワー・人事測定研究所・
リクルート浜松町ビル・
ホテル日航サイパン
京都システムプラザ・川崎事業所
日本アイ・ビー・エム京都事業所・
若者定住促進センター
長井地場産業振興
リクルートG8ビル改修・勝鬨ビル
東京都民銀行本店改修
和歌山ターミナルホテル
広島ターミナルホテル





空気清浄機外装（ミドリ安全工業）
川崎市第5庁舎案内サイン実施設計
「スーパードアーズ」（JR東日本）
301系特急形電車

「湘南ライナー」（JR東日本）
215系2階建近郊形電車
「Bee Free」家具
フィットネスクラブ
天童ターミナルビル内
長沼孝三彫塑館家具サイン
長井市文教の杜
（B1747,400）
政府専用航空機内装

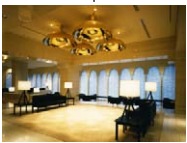
川崎市第5庁舎案内サイン計画
システムサイン計画・設計
長野市中心市街地駐車場案内
「MIXO1」（JR東海）
リニア・モーターカー
モックアップ製作（JR東日本）
特急電車の便所洗面所研究と
小断面高速鉄道車両の研究
「SOVX」（JR東海）

南八王子地区低区排水池整備計画
371系特急電車「あさぎり」（JR東海）
クルーズ客船「飛鳥」（日本郵船）
南台地区竣工記念碑実施設計
（住宅・都市整備公団）
モデル製作（JR東日本）
次世代新幹線電車デザインと
400系新幹線電車「Cばさ」（JR東日本）
200系新幹線2階建車（JR東日本）
特急あさまアコモ改造（JR東日本）
「スーパードアーズ」（JR東日本）
251系特急電車
（天童木工）
オフィスファニチュアOXシリーズ

300系新幹線電車「Sぞめ」（JR東海）
カラーコーディネート
PH1703番船客室内
についての調査（JR西日本）
「駅のあり方」案内表示のあり方
キハ100系・110系気動車
（JR東日本）
リニア・エクスプレスOX02
（JR東海）
ロビー用タンDEMシート（コトブキ）
「スーパードアーズ」（JR東日本）
651系特急形電車

1989 昭64・平元

鉄板焼レストラン「KAENJUCU」
ホテル日航サイパン
デンジョンサポートルーム
天城ホテルステッド・エム
日本アイ・ビー・エム
月岡ホテル増築家具サイン
那須ロイヤルホテル改装
レストハウス
王子緑化ティネハイランドスキー場
新潟市新庁舎
家具サイン
新高松空港 旅客ターミナルビル



1990 平2

大阪南港電算センター
日本アイ・ビー・エム
都立児童会館改装
古殿町役場庁舎家具サイン
中華レストラン「廣洲」
ホテルエドモント



1991 平3

アジュール竹芝
川崎市第3庁舎
目黒雅叙園和風レストラン「火匠」
幕張事業所・高松事業所
日本アイ・ビー・エム
川崎市第5庁舎家具サイン
シーガルハウス改装
リクルートコスモス
松山空港新ターミナルビル



1992 平4

JR東日本飯坂荘
大阪システムフラザ
日本アイ・ビー・エム
新千歳空港旅客ターミナルビル家具
自由通路・東武美術館
池袋メトロポリタンプラザ
区民会館改装
東京都葛飾区文化会館・
国際線家具サイン
新高松空港旅客ターミナルビル



1993 平5

静岡ターミナルホテル「駿府の間」
吹上新御所公室・私室家具
三井アーバンホテル大阪ベイタワー
カフエレストラン・和食レストラン
ホテルメトロポリタン山形
高崎ターミナルホテル大宴会場改装
日本ユニシス豊洲本社ビル
第2旅客ターミナルビル家具
新東京国際空港
裏磐梯猫魔観光ホテル





「カシオペア」(JR東日本)
E26系特急形寝台客車

次世代車両の運転台デザイン研究
リニアアルデザイン(JR東日本)
200系新幹線電車

東宮御所公室家具
「サンライズエクスプレス」(JR東海)
285系寝台特急形直流電車

の研究(JR東海)
在来線車両エクステリアデザイン

「自由通路」
JR東日本「秋田橋上駅」

「MAX」(JR東日本)
E4系2階建新幹線電車

デザイン計画
JR東日本仙台地下自由通路
「のぞみ」(JR東海)
700系新幹線電車

家具
釧路空港新旅客ターミナルビル
デザイン計画

白鷹町健康福祉センターサイン
2次車デザイン(JR東日本)
E6501系特急形電車

(JR東日本)
E2系新幹線電車「あさま」
サイン計画案
御殿場市公共施設案内
ターミナルビル家具
松山空港暫定国際線

(JR東日本)
「MAX」
E1系2階建新幹線電車
千葉市立美術館家具サイン

川崎国際交流センター家具
三重県立美術館ブックショップ家具
上花輪歴史資料館
「宴(うたげ)」(JR東日本)
485系改造お座敷電車

1999 平11

東宮御所公室家具
ホテル日航八重山客室改修
茅場町・豊洲オフィス
NITテータ技術開発本部
大東町コミュニティセンター

ロビー・宴会場改修
ホテルエドモント
ホテルメッツ田端(JR貨物)
片柳学園旧理事長邸改修
生涯学習推進センター
千葉市中央図書館
北区第3特別養護老人ホーム

「ファミリーオ館山」
「フオルクローロ東和」
「フオルクローロ松島」
「ファミリーオ新治」
JR東日本リゾートホテル

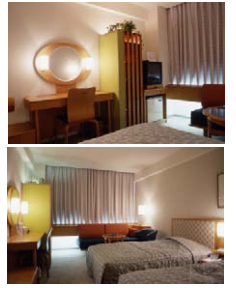
(仮称)救急救命東京研修所増築
和食・中華レストラン
ホテルグランヴィア京都
ロビー・宴会場改修
ホテルエドモント
ホテルメトロポリタン高崎チャペル

移転改築家具サイン
白鷹町立病院
チャペル
和食レストラン「丹頂」
ホテルノースランド帯広

中華レストラン「桂林」
ホテルメトロポリタン長野
生産性国際交流センター
ホテルエドモントチャペル改修
家具サイン
山口県民文化ホール・庁舎
(行政庁舎・議事庁舎・警察庁舎)
鹿児島県庁舎
社長室・ホール等
ソシアア化粧品本社

飯倉事業所改修
日本アイ・ビー・エム
大宴会場「エミネンスホール」改修
京王プラザホテル札幌
大宴会場「万里」改修
ホテルエドモント
リクルートコスモス

幕張事業所・岡山事業所改修
日本アイ・ビー・エム
「便殿・会議室他」改修
東京大学安田講堂
秋田ターミナルホテルレストラン改装
サッポロビール本社棟役員階
和食レストラン「鴨川」
結婚式場・チャペル
ウエストンホテル東京
第一街区住宅棟
恵比寿ガーデンプレイス





秋篠宮邸公室（一部私室）家具
リニューアルデザイン（JR東日本）
400系新幹線電車

天城ホームステッド安全対策関連工事
国立京都国際会館外構デザイン
「はやて」（JR東日本）
E2・1000系新幹線電車
JR東日本 東北新幹線
「八戸駅」

介護老人保健施設
医療法人社団「若葉会」
沖縄第四事業所
沖縄宜野座サードビル
信濃橋事業所・京都五条事業所
大阪事業所

リニエアルデザイン（JR東日本）
E1系2階建新幹線電車「MAX」

ノエビア泉ガーデンオフィス
CSOLOオフィス構築
広島銀行ゲネシスビル
福岡銀行コンピュータセンター
天城ホームステッド
宜野座サードビル
飯倉事業所・CSO神戸事業所
日本アイ・ピー・エム

伊那食品工業かんてんばしょショップ
仙台店（建築）・初台店

水天宮事業所改修
箱崎事業所役員階改修
沖縄第二サービスタワー
豊洲事業所
日本アイ・ピー・エム

秋篠宮邸公室 飾り棚
宮殿「竹の間」飾り棚
「のぞみ」（JR東海）
N700系新幹線電車

川崎事業所・広島事業所
日本アイ・ピー・エム

（JR東海）バスセンター
ワゴンデザインの開発
東海道新幹線用

2000 平12

2001 平13

2002 平14

2003 平15

2004 平16

2005 平17

銀座日航ホテル

JR東日本白河研修センター

JR九州ホテル鹿児島

ホテルザ・ル・テル（大阪）

ホテルザ・ル・テル（大阪）

ホテルザ・ル・テル（大阪）

ホテルザ・ル・テル（大阪）

ホテルザ・ル・テル（大阪）

ホテルザ・ル・テル（大阪）

ホテルザ・ル・テル（大阪）

ホテルザ・ル・テル（大阪）

ホテルザ・ル・テル（大阪）

ホテルザ・ル・テル（大阪）

ホテルザ・ル・テル（大阪）

ホテルザ・ル・テル（大阪）

ホテルザ・ル・テル（大阪）

ホテルザ・ル・テル（大阪）

ホテルザ・ル・テル（大阪）

ホテルザ・ル・テル（大阪）

ホテルザ・ル・テル（大阪）

ホテルザ・ル・テル（大阪）

ホテルザ・ル・テル（大阪）

ホテルザ・ル・テル（大阪）

ホテルザ・ル・テル（大阪）

ホテルザ・ル・テル（大阪）

ホテルザ・ル・テル（大阪）

ホテルザ・ル・テル（大阪）

ホテルザ・ル・テル（大阪）

ホテルザ・ル・テル（大阪）

ホテルザ・ル・テル（大阪）

ホテルザ・ル・テル（大阪）

ホテルザ・ル・テル（大阪）

ホテルザ・ル・テル（大阪）

ホテルザ・ル・テル（大阪）





「リゾートやまどり」(JR東日本)

485系改造ジョイフルトレイン

聖和学院第二幼稚園会議棟増築

(実施設計)

国立京都国際会議場サイン改良

豊洲キュービックガーデン

展示作品 オリジナル家具設計
協田美術館「木のデザイン」招待作家展

「YKコレクション」(ヤマギワ)
ダイニングファニチャーシリーズ
新幹線コンコース内トイレ改装
JR西日本「広島駅」

(実施デザイン協力)

JR西日本「博多駅」

量産先行車「JR東日本」

E5系新幹線電車「はやぶさ」

(研究調査活動)

「森谷延雄」家具復元

(KDDI)

増築コンコース(建築)

大阪ターミナルビル

(デザイン提案)

JR西日本「博多駅」改良

(研究調査活動)

「BAMBINOCHAIR」

イサムノグチ「剣持勇」

家具の復元

幕張事業所フリーフックグルーム

箱崎事業所IBCSオフィス

IBCS丸ビルオフィス

日本アイ・ピー・エム

(JR東日本)

特別車両・ハイグレード車両新造

E505系交流直流電車「和な」(み)

2006 平 18

相模鉄道「横浜駅」改修
IASC神戸事業所改修
幕張事業所BTOプロジェクト
低層棟2階改修
箱崎事業所ODWSプロジェクト
日本アイ・ピー・エム
宮殿「梅の間」飾り棚



2007 平 19

増床(ハハコ)
JR西日本「京都橋上駅」
宮殿「松風の間」飾り棚
幕張事業所フリーフックグルーム
箱崎事業所IBCSオフィス
IBCS丸ビルオフィス
日本アイ・ピー・エム
真如苑応現院(立川)改修
日本料理「花山」霞が関本店



2008 平 20

霞が関モンゲート霞山会館
内装設計協力
衆議院議員会館整備等事業(本体)
日本料理店「浮橋・しずく」改修
ホテルグランヴィア大阪
ホテルグランヴィア京都
ライブラリーセンター改修
金沢工業大学
ホテル日航関西空港客室改修
ホテルメトロポリタン盛岡全館改修



2009 平 21

JIA建築家クラブ建築家会館
7階料飲店舗他改修
京王プラザホテル東京本館
聖和学院改修コンサルティング
東京會館日本料理店「八千代」改修
銀座日航ホテル全館改装
武蔵浦和公共複合施設
箱崎事業所役員フロア他改修
幕張事業所三期工事
日本アイ・ピー・エム



2010 平 22

IBMソリューションセンター
改修(I期)
ホテルグランヴィアプラザ軽井沢
ホテルヴィアイン岡山
豊洲事業所カフェテリア新設
日本アイ・ピー・エム
日本アイ・ピー・エム本社(箱崎)
ホテルヴィアイン岡山



2011 平 23

リファインプロジェクト
ホテル日本橋サイボ
レストラン「アブ・浮橋」改修
バー「サンドバンク」改修
27階客室フロア家具
ホテルグランヴィア大阪
豊洲事業所カフェテリア新設
日本アイ・ピー・エム





オフィスプランニング協力
清水建設新本社
クライアントセンター新設
東京ラポラトリ入居工事
日本アイ・ピー・エム 豊洲事業所
中央コンコース(デザイン協力)
JR西日本「新大阪駅」

「サービス施設等配置計画」
に伴う環境デザイン計画及び
JR東日本「仙台自由通路実施設計」

「越乃shukuba」
JR東日本リゾート列車
広島事業所改修
大阪事業所改修
幕張事業所環境改善
日本アイ・ピー・エム

「おいここと」
JR東日本 飯山線観光列車
在来コンコース(改良デザイン協力)
JR西日本「新大阪駅」

「ご宝前デザイン」
真如苑真澄寺横浜別院
芳賀センター プリーフィングルーム
沖縄第二事業所拡張
京都五条・駅前事務所改修
幕張事業所人事教室
Studio・Watsonオフィス
箱崎本社改修
日本アイ・ピー・エム

天童木工RPW既成品開発

「伊豆クレイル」
JR東日本リゾート列車

Singapore 精舎祭壇
France 精舎箱壇
総本部 第二精舎
真如苑
モメントデザイン
創価学会世界聖教会館

「High Rail」
JR東日本 乗って楽しい列車

2012 平 24

内装工事 協力業務
創価学会総本部 新築
レストラン「フルーヴ」改修
ホテルグランヴィア大阪
和食レストラン「海山」改修
京王プラザホテル札幌
プロテア・ジャパン新オフィス



2013 平 25

上海華敏オフィスビルエントランス
青葉台プロジェクトオフィス
日本アイ・ピー・エム
「パール・ティールラウンジ」客室改修
天平和飛鳥洋室化工事
奈良ホテル本館



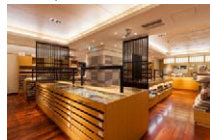
2014 平 26

カーペット改修
21・25・26階客室通路
19階「浮橋」「しずく」改修
ホテルグランヴィア大阪
ロビースペース・カフェテリア
ベルク新本部



2015 平 27

設計監理協力業務
フォーシーズンズホテル京都
土浦市図書館
GHS大阪本社オフィス移転
免震改修工事 店舗リニューアル
小津和紙博物館



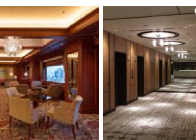
2016 平 28

高松センター
幕張・大阪事業所環境改善
LTS箱崎本社
日本アイ・ピー・エム
フォーシーズンズホテル京都
設計協力
上海・江寧路オフィスビル
共用エリア



2017 平 29

内装デザイン
新浦安駅前「浦安音楽ホール」
カーペット改修
22・24・26階客室通路
ホテルグランヴィア大阪
日本橋サイボリアイン改修
15階サウンコート改修 設計監理
ホテルグランヴィア京都





天童木工
量産家具



2018



JR東日本のつて楽しい列車「B・BASE」

JR東日本のつて楽しい列車「いろは」

富士急行「6000系記念車両」

ホール椅子・ロビー家具設計
やまぎん県民ホール

JR東日本 旧型客室ラウンジカー

東京エレクトロン「松島クラブ」家具設計

(建物企画・設計コンサルティング)
(仮称) 港南5丁目プロジェクト
建物企画提案
A邸家具設計

介護用自動排泄処理装置
「シルバー」(センカク)

(仮称) 港南5丁目プロジェクト
新築工事 建築設計

2018 平 30

2019 平 31/ 令元

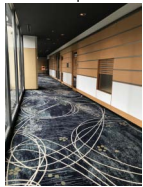
2020 令 2

2021 令 3

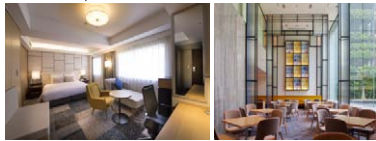
2022 令 4

2023 令 5

設計監理協力業務
フオーシースパホテル京都
7階共用エリアカーペット改修
京王プラザホテル新宿



CIO Service Office
日本アイ・ピー・エム
幕張事業所



箱崎本社・各事業所改修
日本アイ・ピー・エム
軽井沢リゾートホテル新築工事
和宝南通(中国) プロジェクト
常州本社(中国) 新築プロジェクト

白金ハウス

ご宝前デザイン
真如苑真澄寺横浜別院
奈良ホテル本館改修工事



分社化対応工事
日本アイ・ピー・エム



エグゼクティブフリースタイルリビングルーム
日本アイ・ピー・エム 川崎事業所



カーペット改修
霞が関コンテナート霞山会館
(設計コンサルティング)
内装デザインローカライズ
ザ・リッツカールトン福岡



カーペット改修
霞が関コンテナート霞山会館
(客室階改修工事'22~'23)
リファインプロジェクト
日本橋サイボ

